

## Příslušenství snímačů teploty

- Jímky
- Úchytky do klimatizace
- Návarky
- Redukce



ISO 9001



### Jímky

#### • Objednávací kód

#### Jímka x mm

x - délka jímky L2

Standardní délky 50, 100, 160, 220 mm.

Na přání možno dodat jinou délku jímky.

Materiál jímky nerez ocel DIN 1.4301  
Zkušební tlak 4,0 MPa

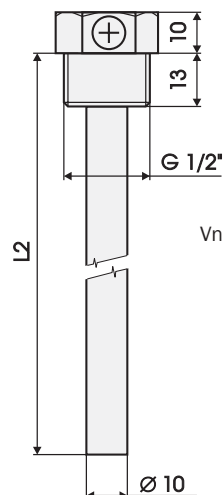
Montážní připojení závit G1/2"

Na přání možno dodat závit:

M20x1,5 / OK 22

M27x2 / OK 30

#### • Rozměry



Vnitřní průměr jímky je 6,2 mm.

### Úchytky do klimatizace

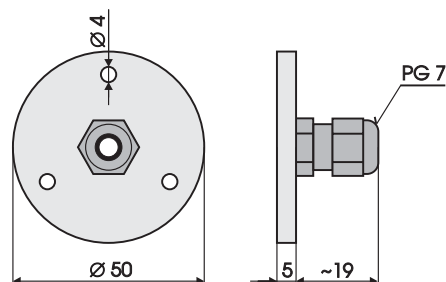
#### • Objednávací kód

#### Úchytka x

- 1: do 80°C
- 2: do 150°C

Montážní připojení průchodka PG7 pro stoněk Ø 6 mm  
Materiál kov s povrchovou úpravou práškovou barvou  
Úchytka 1 s kovovou průchodkou do teploty 80°C  
Úchytka 2 s kovovou průchodkou do teploty 150°C

#### • Rozměry



## Návarky pro montáž snímačů teploty do potrubí

- Typy a rozměry

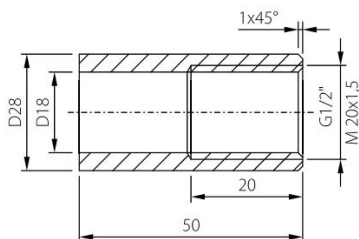
- Objednací kód

**Provedení návarků :**

- P1-1 - přímý/S1-1 - šikmý:** délka 50 mm, závit G 1/2", materiál DIN 1,0254
- P1-2 - přímý/S1-2 - šikmý:** délka 50 mm, závit G 1/2", materiál DIN 1,4301
- P2-1 - přímý/S2-1 - šikmý:** délka 50 mm, závit M20x1,5, materiál DIN 1,0254
- P2-2 - přímý/S2-2 - šikmý:** délka 50 mm, závit M20x1,5, materiál DIN 1,4301
- P3 - 1 - přímý,** délka 100 mm, závit G 1/2", materiál DIN 1,0254
- P3 - 2 - přímý,** délka 100 mm, závit G 1/2", materiál DIN 1,4301
- P4 - 1 - přímý,** délka 100 mm, závit M20x1,5, materiál DIN 1,0254
- P4 - 2 - přímý,** délka 100 mm, závit M20x1,5, materiál DIN 1,4301

### Návarek přímý

neruzová ocel DIN 1.4301  
železo DIN 1.0254

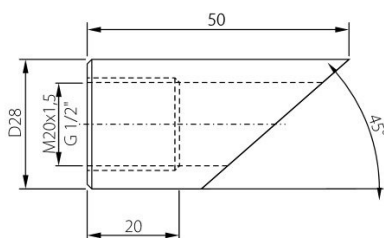


Na základě přání zákazníka lze měnit rozměry návarku, jeho materiál a použité závity.

Návarek je určený pro montáž jímek do potrubí nebo k montáži snímače teploty pro měření přímo v médiu. Nejběžněji používané závity jsou G 1/2" a M 20 x 1,5.

### Návarek šikmý

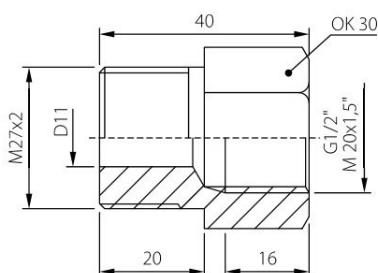
neruzová ocel DIN 1.4301  
železo DIN 1.0254



Návarek je určený pro montáž jímek do potrubí nebo k montáži snímače teploty pro měření přímo v médiu. Nejběžněji používané závity jsou G 1/2" a M 20 x 1,5.

### redukce

železo DIN 1.0737



Redukce slouží k montáži jímky nebo snímače teploty pro měření přímo v médiu. Díky redukci změním původní závit v aplikaci na závit požadovaný. Nejběžněji používané vnitřní závity jsou G 1/2" a M 20 x 1,5 a vnější M 27 x 2.

Závity mohou být různé, dle přání zákazníka.